

DEMONSTRATIVO DE RESULTADOS - NOVEMBRO / 2020



	dez/19	jan/20	fev/20	mar/20	abr/20	mai/20	jun/20	jul/20	ago/20	set/20	out/20	nov/20	2020	12 meses
* Carteira Consolidada	0,53%	0,40%	0,30%	-1,22%	0,45%	0,66%	0,67%	1,01%	-0,15%	-0,28%	0,06%	0,81%	2,72%	3,27%
% do CDI	140,9%	105,8%	102,7%	-359,7%	159,2%	281,6%	311,1%	517,2%	-90,6%	-176,6%	35,4%	539,7%	104,8%	110%
Rentabilidade Real ¹	-0,61%	0,19%	0,05%	-1,29%	0,77%	1,05%	0,41%	0,64%	-0,38%	-0,91%	-0,80%	-0,08%	-0,39%	-1,00%
CDI	0,38%	0,38%	0,29%	0,34%	0,28%	0,24%	0,22%	0,19%	0,16%	0,16%	0,16%	0,15%	2,60%	2,98%
Poupança ²	0,29%	0,26%	0,26%	0,24%	0,22%	0,22%	0,17%	0,13%	0,13%	0,12%	0,12%	0,12%	1,99%	2,29%
IPCA	1,15%	0,21%	0,25%	0,07%	-0,31%	-0,38%	0,26%	0,36%	0,24%	0,64%	0,86%	0,89%	3,13%	4,31%

* Carteira Consolidada: Considera as carteiras do PGA e do Plano RS-Futuro

COMENTÁRIO DE DESEMPENHO

Marcado como um dos meses mais positivos de 2020, novembro renovou a perspectiva global de volta à normalidade e da aguardada retomada econômica.

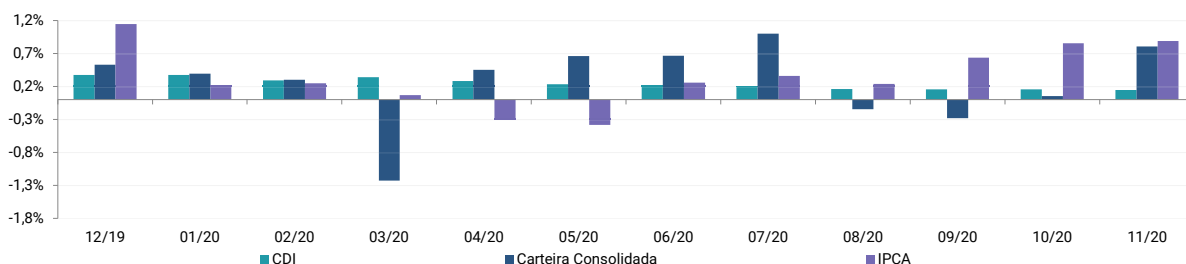
Os bons resultados apresentados nas fases finais de testes das vacinas contra o Coronavírus, juntamente com a eleição do candidato democrata Joe Biden nos Estados Unidos, trouxeram maior visibilidade e perspectivas para o cenário político e econômico.

No Brasil, o foco principal foi a alta recente observada nos índices de inflação nacionais (IGP-M e IPCA), impulsionada principalmente pelo segmento de alimentos e construção civil. Ainda assim, o desempenho do mercado financeiro acompanhou a tendência mundial e apresentou ganhos no mercado de renda variável e renda fixa.

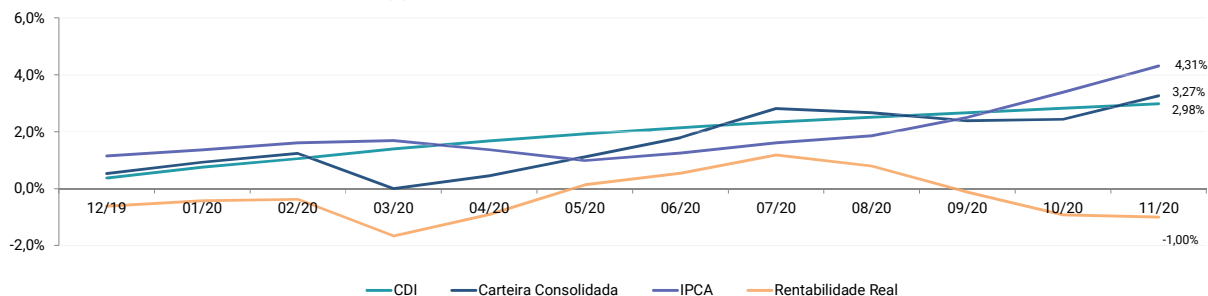
Os títulos pré-fixados tiveram desempenho positivo (IRFM1: +0,23%; IRFM: +0,36%), enquanto os títulos atrelados ao IPCA obtiveram retornos mais elevados (IMAB: +2%; IMAB5: +2,59%).

O índice Bovespa teve valorização de 15,9%, sendo este o melhor retorno mensal apresentado no ano de 2020.

RENTABILIDADE MENSAL

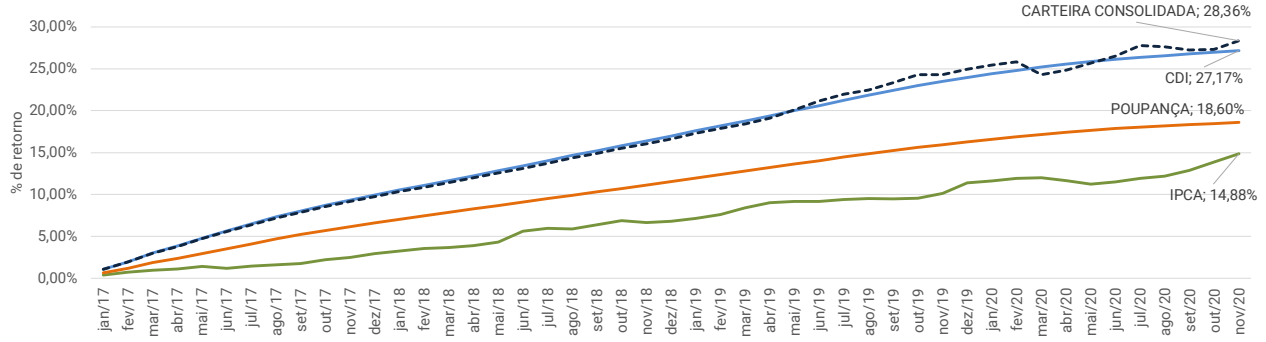


RENTABILIDADE ACUMULADA NOS ÚLTIMOS 12 MESES (%)

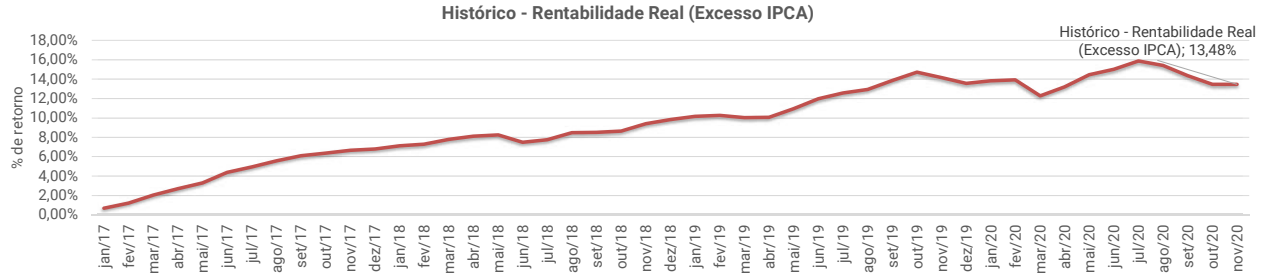


¹ Rentabilidade real: descontado o índice de inflação IPCA. ² Poupança: Contas com aniversário no dia 1º e rendimento creditado no mês subsequente, referente a depósitos realizados a partir de 04/05/2012.

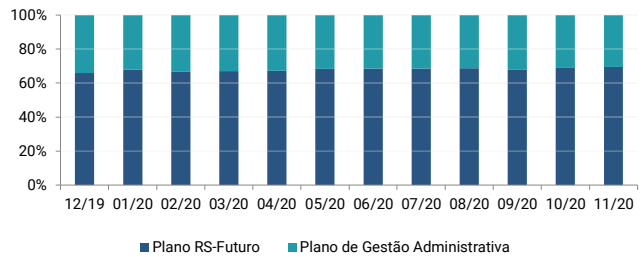
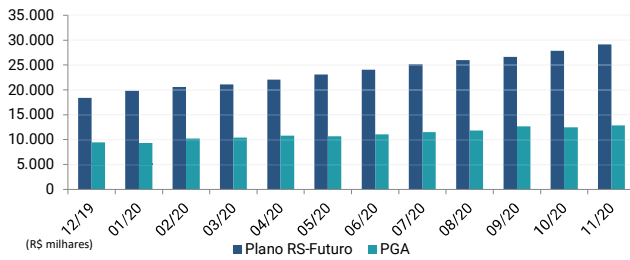
RENTABILIDADE ACUMULADA DESDE JAN/2017 (%)



RENTABILIDADE REAL ACUMULADA DESDE JAN/2017 (% DE RETORNO EM EXCESSO AO IPCA)



EVOLUÇÃO PATRIMONIAL



POSIÇÃO DOS INVESTIMENTOS



PGA

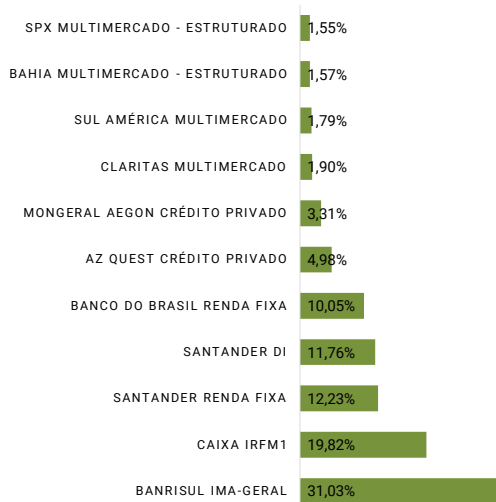
	Valor	Percentual
Total dos Investimentos	12.869	100%
Gestão Própria	0	0%
Títulos Públicos Federais	0	0%
Gestão Terceirizada	12.869	100%
Fundos DI	1.514	12%
Fundos de Renda Fixa Duração Média	2.868	22%
Fundos de Renda Fixa - Índice Anbima	6.544	51%
Fundos de Crédito Privado	1.068	8%
Fundos Multimercados Institucionais	474	4%

Plano RS-Futuro

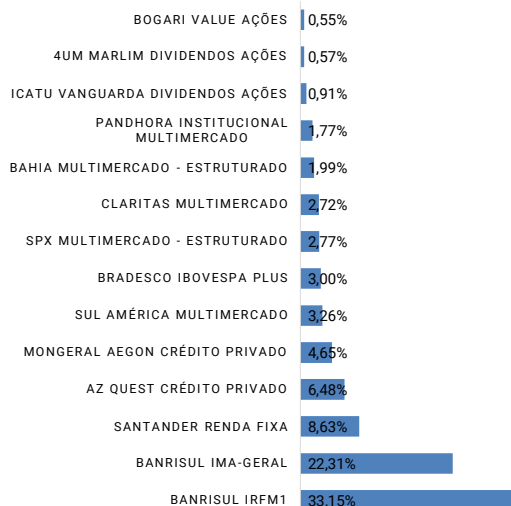
	Valor	Percentual
Total dos Investimentos	29.152	100%
Gestão Própria	2.112	7%
Títulos Públicos Federais	2.112	7%
Gestão Terceirizada	27.040	93%
Fundos DI	-	0%
Fundos de Renda Fixa Duração Média	2.517	9%
Fundos de Renda Fixa - Índice Anbima	16.167	55%
Fundos de Crédito Privado	3.244	11%
Fundos Multimercados Institucionais	1.745	6%
Fundos Multimercados - Seg Estruturado	1.904	7%
Fundos Renda Variável	1.464	5%

POSIÇÃO DOS INVESTIMENTOS - ABERTURA DE FUNDOS INVESTIDOS

PGA



Plano RS-Futuro



* Fundos DI: Inclui fundos referenciados DI e fundos que aplicam majoritariamente em títulos públicos federais indexados à taxa Selic e operações compromissadas lastreadas em títulos públicos.

Entre os normativos aplicáveis à matéria, destacam-se a Resolução nº 4.661, de 25 de maio de 2018 do Conselho Monetário Nacional e a Política de Investimentos da RS-Prev. Relação de CNPJs dos fundos investidos: 04.828.795/0001-81, 18.466.245/0001-74, 02.224.354/0001-45, 06.095.438/0001-87, 23.556.185/0001-10, 19.488.768/0001-84, 10.705.335/0001-69, 12.839.769/0001-87, 22.345.384/0001-17, 29.733.985/0001-46, 10.740.670/0001-06, 02.296.928/0001-90, 31.326.409/0001-26, 09.599.346/0001-22, 34.546.979/0001-10, 03.394.711/0001-86