

## Demonstrativo de Resultados - novembro/2024



FUNDAÇÃO DE PREVIDÊNCIA COMPLEMENTAR DO  
SERVIDOR PÚBLICO DO ESTADO DO RIO GRANDE DO SUL

	dez/23	jan/24	fev/24	mar/24	abr/24	mai/24	jun/24	jul/24	ago/24	set/24	out/24	nov/24	2024	12 meses	Desde o início (Nov/16)
<b>Carteira Consolidada</b>	2,64%	-0,22%	0,92%	0,52%	-1,37%	1,10%	0,44%	1,74%	1,16%	-0,59%	0,17%	<b>0,54%</b>	<b>4,46%</b>	<b>7,22%</b>	<b>72,28%</b>
<b>% do CDI</b>	294%	-22%	115%	62%	-162%	133%	56%	191%	134%	-71%	18%	65%	45%	67%	81%
<b>Rentabilidade Real<sup>1</sup></b>	2,07%	-0,63%	0,09%	0,36%	-1,74%	0,64%	0,23%	1,35%	1,18%	-1,03%	-0,39%	0,15%	0,16%	2,24%	15,92%
<b>CDI</b>	0,90%	0,97%	0,80%	0,83%	0,85%	0,83%	0,79%	0,91%	0,87%	0,84%	0,93%	<b>0,84%</b>	<b>9,85%</b>	<b>10,84%</b>	<b>89,60%</b>
<b>IPCA</b>	0,56%	0,42%	0,83%	0,16%	0,38%	0,46%	0,21%	0,38%	-0,02%	0,44%	0,56%	<b>0,39%</b>	<b>4,29%</b>	<b>4,87%</b>	<b>48,62%</b>

\* Carteira Consolidada: Considera as carteiras do PGA, do plano RS-Futuro e do plano RS-Municípios

<sup>1</sup> Rentabilidade real: descontado o índice de inflação IPCA.

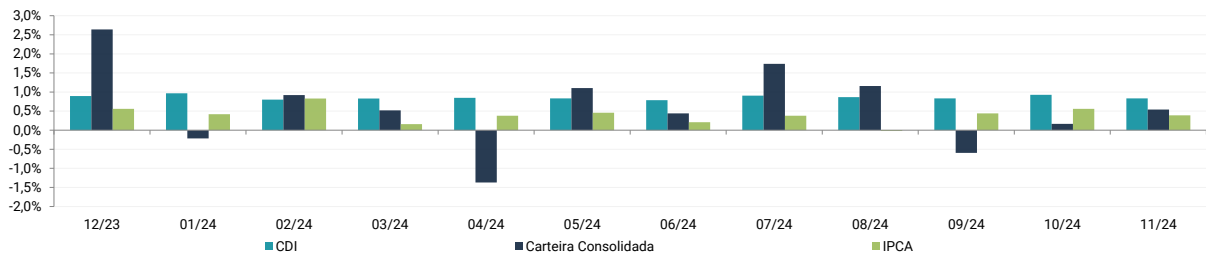
### COMENTÁRIO ECONÔMICO

Nos Estados Unidos, Donald Trump foi eleito presidente no mês de novembro. O partido Republicano também conquistou a maioria no Senado e no Congresso. Assim, foi estabelecido um cenário onde o novo presidente deve ter maior facilidade para implementar as políticas desejadas. Entre os principais temas de governo, deverão ter destaque a implementação de tarifas comerciais, redução de impostos, questões migratórias e reavaliação dos gastos do governo.

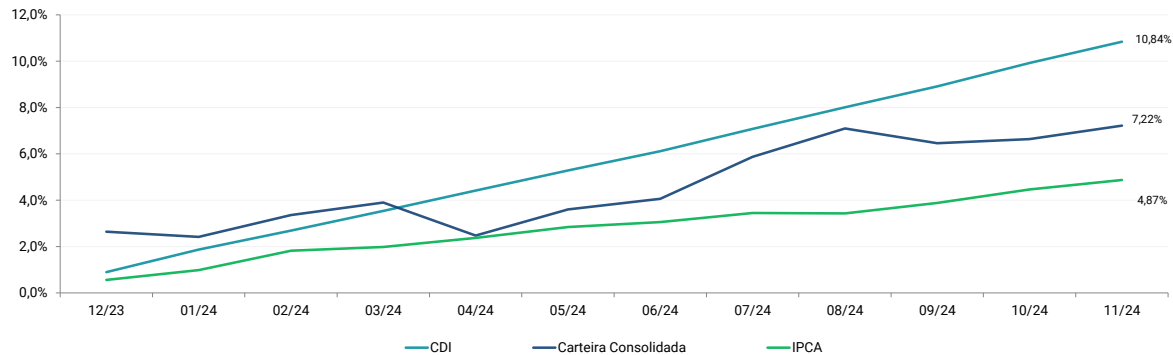
No Brasil, as expectativas para o cenário econômico voltaram a deteriorar após o anúncio feito pelo governo em relação ao pacote de medidas fiscais para conter gastos públicos. As medidas propostas foram percebidas como muito tímidas, além de incluir a isenção do Imposto de Renda para rendas de até 5 mil reais mensais, as quais seriam compensadas por uma alíquota mínima mais alta para as rendas acima de 600 mil por ano. Após a divulgação do pacote, todos ativos brasileiros passaram a sofrer desvalorização, com destaque para o aumento expressivo da cotação do dólar e das taxas de juros.

Na reunião de novembro, o Comitê de Política Monetária elevou a taxa de juros em 0,50%, elevando a taxa anual para 11,25%a.a. No comunicado, teve destaque a maior preocupação com a piora das expectativas de inflação futura e a necessidade de medidas fiscais que ajustem o gasto público.

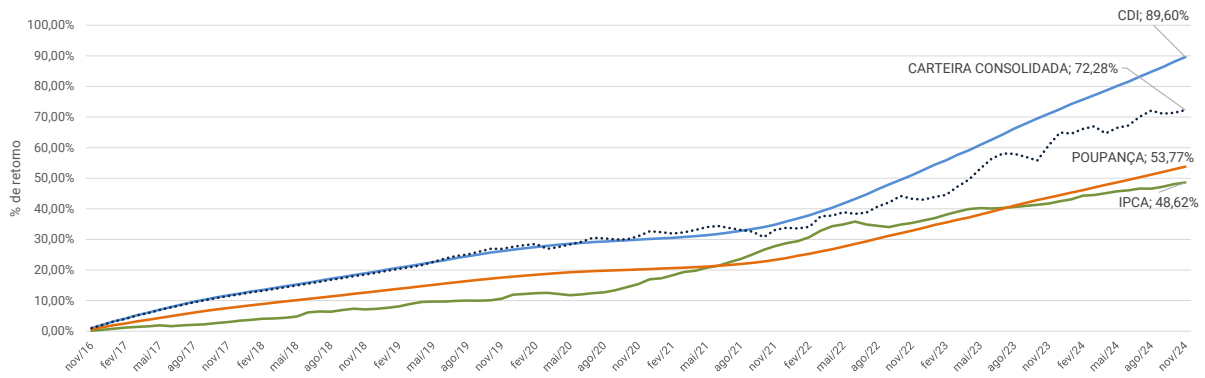
### RENTABILIDADE MENSAL



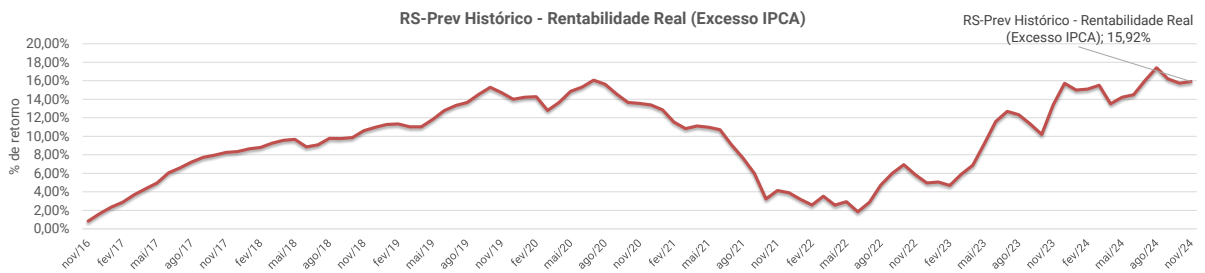
### RENTABILIDADE ACUMULADA NOS ÚLTIMOS 12 MESES (%)



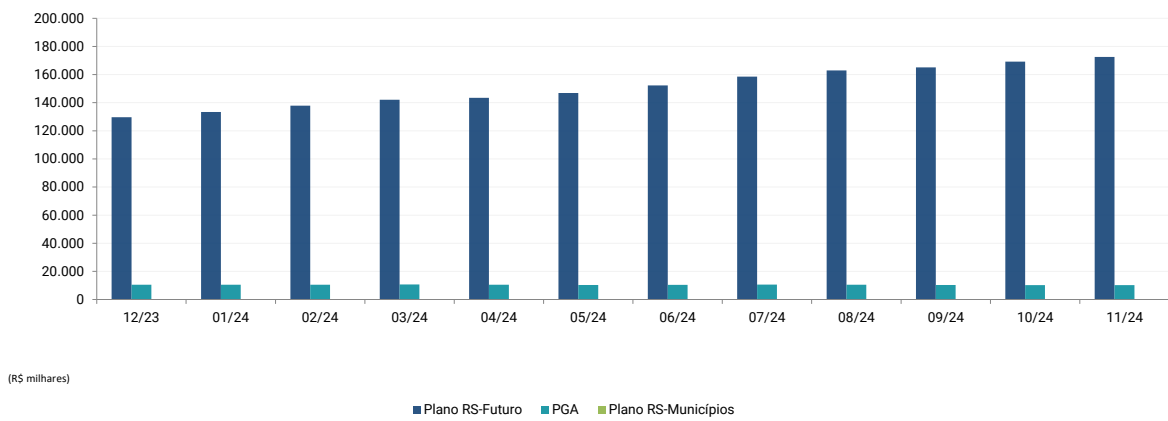
**RENTABILIDADE ACUMULADA DESDE NOV/2016 (%)**



**RENTABILIDADE REAL ACUMULADA DESDE NOV/2016 (% DE RETORNO EM EXCESSO AO IPCA)**



**EVOLUÇÃO PATRIMONIAL**



\*Valores em R\$ Mil

**POSIÇÃO DOS INVESTIMENTOS**

**Plano RS-Futuro**

	Valor	Percentual
<b>Total dos Investimentos</b>	<b>172.509</b>	<b>100%</b>
Recursos em trânsito	2.485	1%
<b>Gestão Própria</b>	<b>111.281</b>	<b>65%</b>
Títulos Públicos Federais	100.422	58%
ETFs	10.858	6%
<b>Gestão Terceirizada</b>	<b>58.744</b>	<b>34%</b>
<b>Fundos de Renda Fixa</b>	<b>30.863</b>	<b>18%</b>
Caixa Brasil IMA-B	7.714	4,5%
Icatu Vanguarda Inflação Curta	6.902	4,0%
Sul América Inflatie	6.457	3,7%
Caixa Brasil IRFM-1	4.424	2,6%
AZ Quest Yield Renda Fixa	4.152	2,4%
Banrisul Foco IMA-Geral	1.215	0,7%
<b>Fundos Multimercados - Seg Estruturado</b>	<b>8.983</b>	<b>5%</b>
Bahia AM Marau Estruturado FIC FIM	2.614	1,5%
SPX Nimitz Estruturado FIC FIM	2.379	1,4%
Gávea Macro Multimercado	2.228	1,3%
Moat Capital Equity Hedge FIC FIM	1.761	1,0%
<b>Fundos Renda Variável</b>	<b>5.646</b>	<b>3%</b>
4UM Marlim Dividendos FIA	2.894	1,7%
Guepardo Institucional FIC FIA	1.553	0,9%
Vokin GBV Aconcágua	1.199	0,7%
<b>Fundos Exterior</b>	<b>13.251</b>	<b>8%</b>
Access USA Companies	8.141	4,7%
Itaú Inflação Americana RF	3.735	2,2%
Itaú US Treasury RF	1.375	0,8%

PGA		
	Valor	Percentual
<b>Total dos Investimentos</b>	<b>10.227</b>	<b>99%</b>
Recursos em trânsito	77	1%
<b>Gestão Terceirizada</b>	<b>10.150</b>	<b>99%</b>
<b>Fundos de Renda Fixa</b>	<b>9.235</b>	<b>90%</b>
Sul América Inflatie	3.029	29,6%
Banrisul Foco IMA-Geral	2.286	22,3%
Caixa Brasil IRFM-1	1.888	18,5%
BB Institucional Federal	1.020	10,0%
Caixa Brasil IMA-B	1.012	9,9%
<b>Fundos Multimercados - Seg Estruturado</b>	<b>915</b>	<b>9%</b>
Bahia AM Marau Estruturado FIC FIM	605	5,9%
SPX Nimitz Estruturado FIC FIM	310	3,0%

Plano RS Municípios		
	Valor	Percentual
<b>Total dos Investimentos</b>	<b>209</b>	<b>100%</b>
Recursos em trânsito	0	0%
<b>Gestão Terceirizada</b>	<b>209</b>	<b>100%</b>
<b>Fundos de Renda Fixa</b>	<b>209</b>	<b>100%</b>
Caixa Brasil IMA-B	209	100%

Entre os normativos aplicáveis à matéria, destacam-se a Resolução nº 4.994, de 2022 do Conselho Monetário Nacional e a Política de Investimentos da RS-Prev.