

Demonstrativo de Resultados - dezembro/2024



FUNDAÇÃO DE PREVIDÊNCIA COMPLEMENTAR DO
SERVIDOR PÚBLICO DO ESTADO DO RIO GRANDE DO SUL

	jan/24	fev/24	mar/24	abr/24	mai/24	jun/24	jul/24	ago/24	set/24	out/24	nov/24	dez/24	2024	12 meses	Desde o início (Nov/16)
Carteira Consolidada	-0,22%	0,92%	0,52%	-1,37%	1,10%	0,44%	1,74%	1,16%	-0,59%	0,17%	0,54%	-1,64%	2,75%	2,75%	69,47%
% do CDI	-22%	115%	62%	-162%	133%	56%	191%	134%	-71%	18%	65%	-176%	25%	25%	76%
Rentabilidade Real¹	-0,63%	0,09%	0,36%	-1,74%	0,64%	0,23%	1,35%	1,18%	-1,03%	-0,39%	0,15%	-2,15%	-1,98%	-1,98%	13,44%
CDI	0,97%	0,80%	0,83%	0,85%	0,83%	0,79%	0,91%	0,87%	0,84%	0,93%	0,84%	0,93%	10,88%	10,88%	91,37%
IPCA	0,42%	0,83%	0,16%	0,38%	0,46%	0,21%	0,38%	-0,02%	0,44%	0,56%	0,39%	0,52%	4,83%	4,83%	49,39%

* Carteira Consolidada: Considera as carteiras do PGA, do plano RS-Futuro e do plano RS-Municípios

¹ Rentabilidade real: descontado o índice de inflação IPCA.

COMENTÁRIO ECONÔMICO

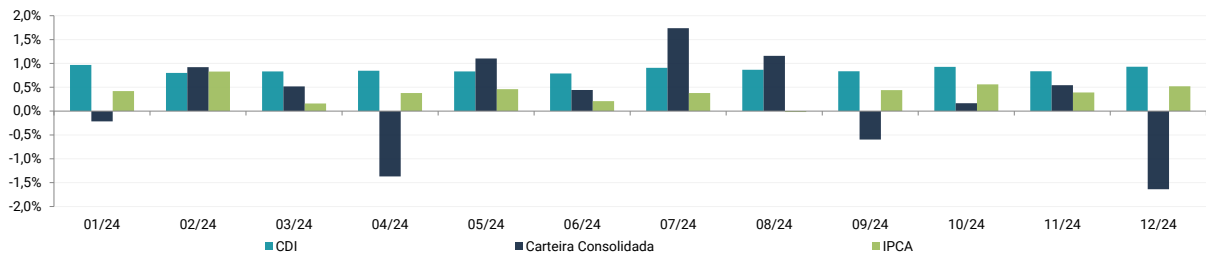
O último mês de 2024 consolidou uma visão de pessimismo para a economia brasileira. O tímido pacote de corte de gastos anunciado em novembro marcou a percepção de que o governo federal não enxerga que o país tem um grande problema fiscal a ser resolvido.

Desta forma, o mês foi marcado por desvalorizações dos ativos brasileiros e uma expressiva valorização do Dólar diante do Real, mesmo com o Banco Central brasileiro realizando intervenções no mercado de câmbio. Ainda em dezembro, o Banco Central elevou a taxa básica de juros em 1%, além de sinalizar que deverá promover mais duas altas de mesma magnitude nas próximas reuniões, levando o patamar de juros potencialmente para 14,25% a.a.

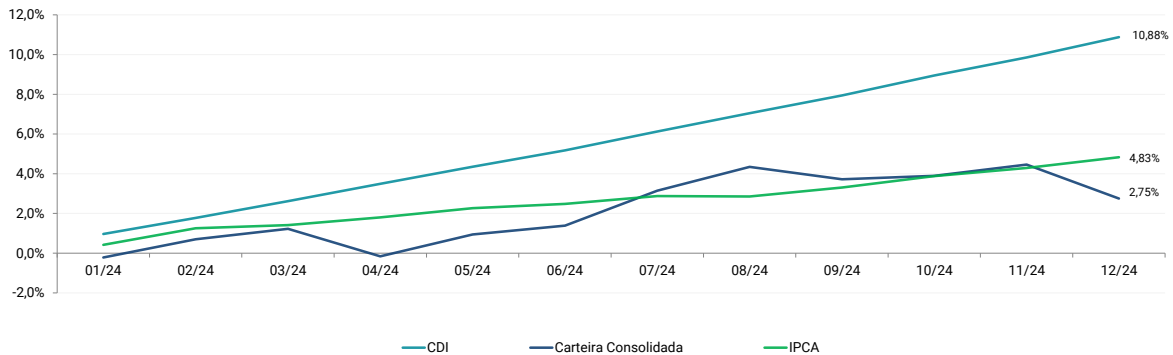
A inflação medida pelo IPCA encerrou o ano acima da meta de 3%, atingindo o nível de 4,83%. As inflações implícitas projetadas nos preços dos ativos do mercado financeiro apontam que o nível de preços para os próximos anos já se situa acima de 6%, configurando uma desancoragem das expectativas em relação à meta.

No encerramento de 2024, o índice IMA-B registrou desempenho de -2,44%, o Ibovespa -10,3%, enquanto o Dólar teve valorização de 27,90% no ano.

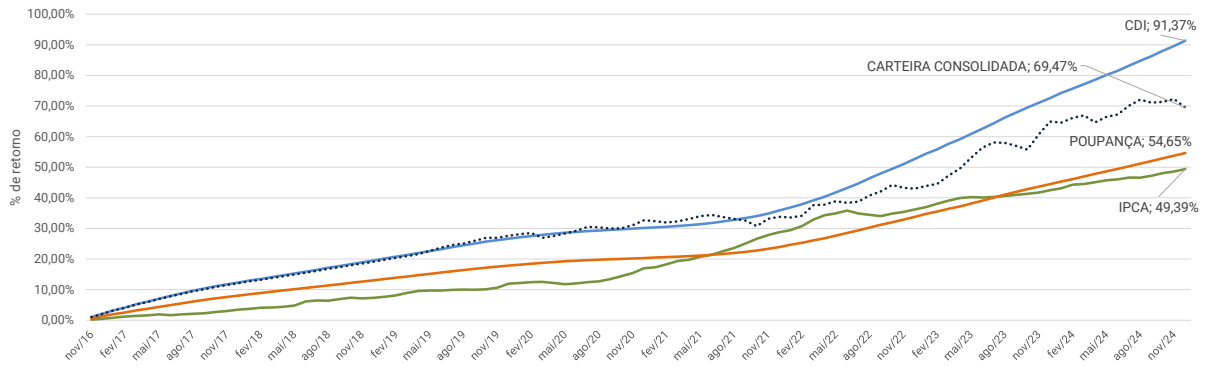
RENTABILIDADE MENSAL



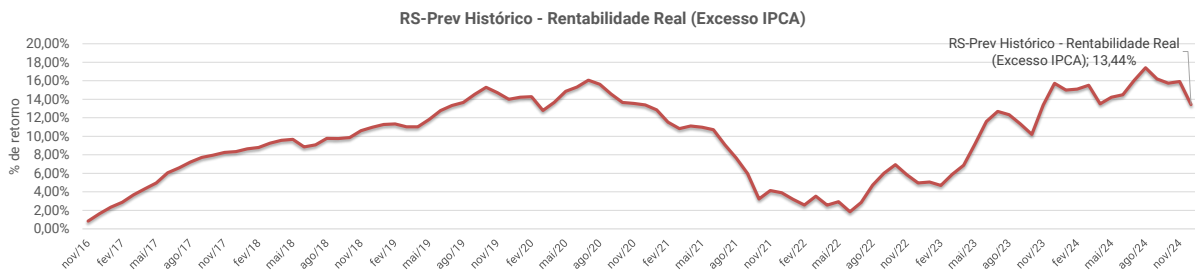
RENTABILIDADE ACUMULADA NOS ÚLTIMOS 12 MESES (%)



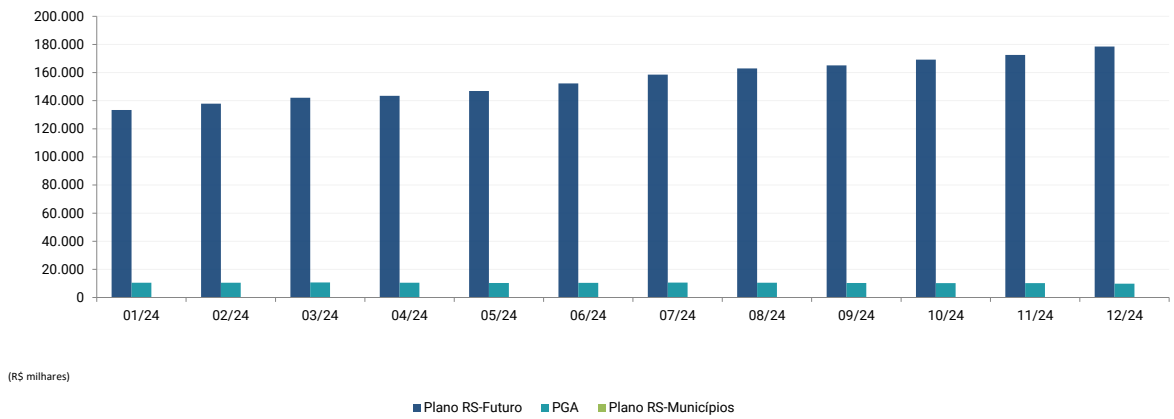
RENTABILIDADE ACUMULADA DESDE NOV/2016 (%)



RENTABILIDADE REAL ACUMULADA DESDE NOV/2016 (% DE RETORNO EM EXCESSO AO IPCA)



EVOLUÇÃO PATRIMONIAL



*Valores em R\$ Mil

POSIÇÃO DOS INVESTIMENTOS

Plano RS-Futuro

	Valor	Percentual
Total dos Investimentos	178.520	100%
Recursos em trânsito	272	0%
Gestão Própria	117.833	66%
Títulos Públicos Federais	105.364	59%
ETFs	12.469	7%
Gestão Terceirizada	60.415	34%
Fundos de Renda Fixa	32.527	18%
Caixa Brasil IMA-B	7.580	4,2%
Icatu Vanguarda Inflação Curta	6.885	3,9%
Sul América Inflatie	6.279	3,5%
Caixa Brasil IRFM-1	6.083	3,4%
AZ Quest Yield Renda Fixa	4.171	2,3%
Banrisul Foco IMA-Geral	1.528	0,9%
Fundos Multimercados - Seg Estruturado	9.075	5%
Bahia AM Marau Estruturado FIC FIM	2.627	1,5%
SPX Nimitz Estruturado FIC FIM	2.436	1,4%
Gávea Macro Multimercado	2.269	1,3%
Moat Capital Equity Hedge FIC FIM	1.743	1,0%
Fundos Renda Variável	5.361	3%
4UM Marlim Dividendos FIA	2.740	1,5%
Guepardo Institucional FIC FIA	1.468	0,8%
Vokin GBV Aconçagua	1.154	0,6%
Fundos Exterior	13.452	8%
Access USA Companies	8.267	4,6%
Itaú Inflação Americana RF	3.795	2,1%
Itaú US Treasury RF	1.390	0,8%

PGA		
	Valor	Percentual
Total dos Investimentos	9.865	100%
Recursos em trânsito	24	0%
Gestão Terceirizada	9.841	100%
Fundos de Renda Fixa	8.915	90%
Sul América Inflatie	2.449	24,8%
Banrisul Foco IMA-Geral	2.048	20,8%
Caixa Brasil IRFM-1	1.893	19,2%
BB Institucional Federal	1.540	15,6%
Caixa Brasil IMA-B	985	10,0%
Fundos Multimercados - Seg Estruturado	926	9%
Bahia AM Marau Estruturado FIC FIM	608	6,2%
SPX Nimitz Estruturado FIC FIM	317	3,2%

Plano RS Municípios		
	Valor	Percentual
Total dos Investimentos	238	100%
Recursos em trânsito	0	0%
Gestão Terceirizada	238	100%
Fundos de Renda Fixa	238	100%
Caixa Brasil IMA-B	238	100%

Entre os normativos aplicáveis à matéria, destacam-se a Resolução nº 4.994, de 2022 do Conselho Monetário Nacional e a Política de Investimentos da RS-Prev.